

*Entitat educativa creada l'any 1999 a la diòcesi de Girona i registrada amb el número 188-SE/F al Ministerio de Justicia, amb data 20 de setembre de 1999. L'activitat que desenvolupa, però, es va iniciar l'any 1957; en aquell moment, les activitats i accions que realitza es feien amb altres noms: Servei de Casals, Servei Colònies de Vacances...*

## missió

La transformació social per la via de la promoció de la persona a través de l'educació en el lleure i l'acció social

## visió

Les persones que formem part de la **Fundació Esplai Girona** creiem en l'educació en el temps lliure i l'acció social com una eina transformadora, perquè considerem que el vincle que s'estableix entre els educadors i els infants i joves pot transformar de debò actituds i transmetre valors.

## valors

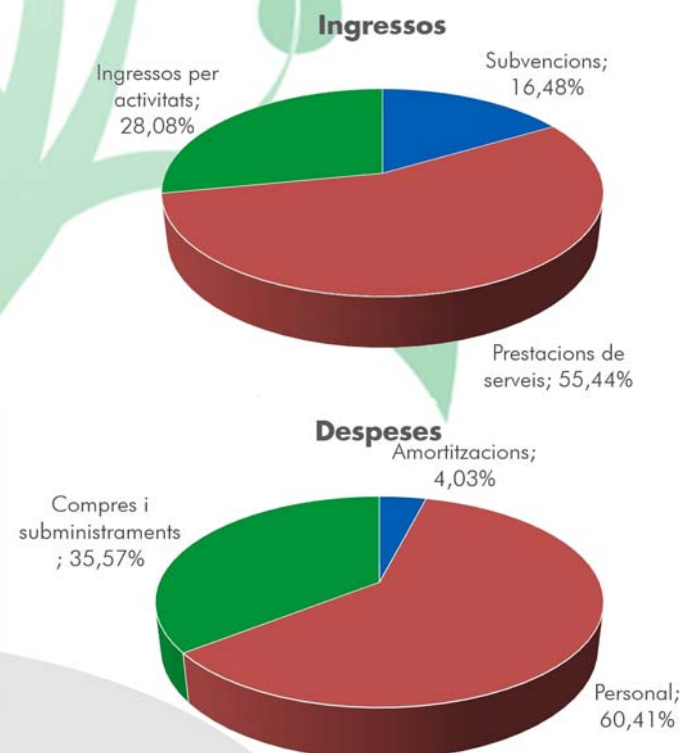
Proclamem l'Evangelí com a font de valors, i donem preeminència als següents:

- I. El voluntariat i el servei als altres
- II. El creixement personal a través de la vivència
- III. L'atenció a la persona
- IV. La feina ben feta
- V. La participació i el compromís
- VI. L'acceptació de l'altre i el respecte a la diversitat
- VII. L'estimació i el respecte del nostre entorn ambiental i social

## algunes xifres

Volum d'ingressos 2016: 1.008.328,9 €

Volum de despesa 2016: 992.905,86 €



## pertanyença i relacions

La Fundació Esplai Girona és membre de



# memòria tècnica 2016





La Coordinació de Centres d'Esplai és la secció de la Fundació que agrupa els Centres d'Esplai del Bisbat de Girona. Aquesta federació és hereva del Servei de Colònies de Vacances, creat en el si de Càritas l'any 1967 com a fusió del Servei de Casals (1959) i el Secretariat de Colònies (1965).

Els serveis que presta la Coordinació als seus centres federats són:

1. Animació, dinamització i acompanyament dels centres en la seva tasca pedagògica:
  - Promoció del treball en xarxa dels centres
  - Organització de trobades d'intercanvi i treball per als educadors
  - Organització de trobades per als infants o joves
  - Servei d'assessorament en projectes educatius
  - Visites a les activitats que realitzen els centres
  - Servei de biblioteca
2. Serveis propis de la Fundació Esplai Girona:
  - Preus especials de les cases de colònies
  - Descomptes als cursos de formació de l'Escola de l'Esplai
3. Suport en la gestió:
  - Gestió de les assegurances
  - Gestió del conveni amb la Direcció General de Joventut
  - Assessorament en subvencions i convocatòries oficials
  - Gestió de les notificacions d'activitats de la Direcció General de Joventut



Escola reconeguda amb el núm. 10 per la Direcció General de Joventut de la Generalitat de Catalunya. Centre de formació homologat amb el número de cens 04145 pel Servei d'Ocupació de Catalunya. Reconeguda pel Pla de Formació del Voluntariat de Catalunya.

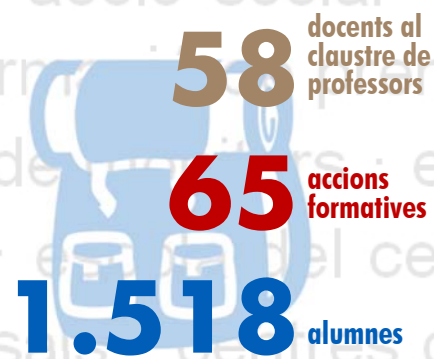


L'Escola de l'Esplai adreça la seva proposta formativa als educadors i educadores d'infants, adolescents i joves que treballen en educació en el lleure, sigui voluntàriament o professional.

Entenem la formació com un moment important per als joves, i entenem l'acompanyament personal dels alumnes com una part essencial del seu procés de creixement personal, com a educadors i com a persones.

L'Escola de l'Esplai ofereix:

- Formació bàsica de monitors, monitores, directors i directores de lleure infantil i juvenil.
- Formació d'aprofundiment en relació a l'esplai: monitors de menjador, intervenció amb adolescents, dinàmiques de grup, intervenció amb persones discapacitades...
- Monogràfics relacionats amb l'educació en el lleure.
- Iniciació al voluntariat.
- Assessorament a entitats no lucratives de lleure en temes d'organització i gestió.
- Servei de biblioteca especialitzada.

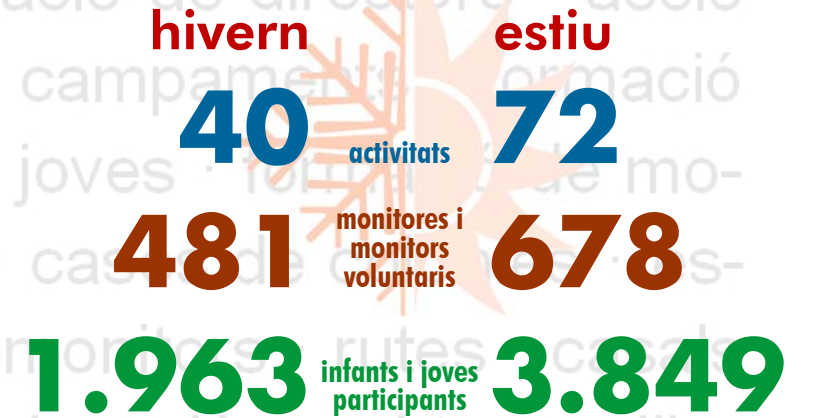
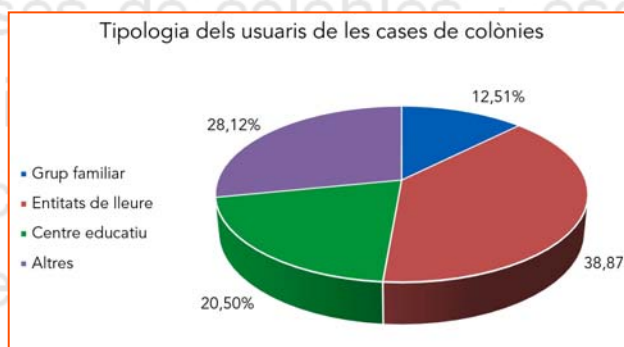


El Servei de Cases de Colònies es va crear per donar suport de manera coordinada a les persones que gestionaven les diferents cases: establint línies comunes de treball s'avançava a racionalitzar els esforços i se simplificava la gestió. L'any 2006 es va posar en marxa la central de reserves per centralitzar les peticions de reserva que arriben presencialment, per telèfon o bé per Internet.

Aquesta Secció és responsable del funcionament de les instal·lacions que la Fundació posa a disposició dels grups de tota mena perquè hi realitzin les seves activitats de lleure. Són cases de gestió directa i també altres cases en règim de representació comercial.



Per als grups que ho desitgen (normalment els grups escolars), s'ofereix un esquema d'activitats educatives en el marc de l'Escola de Natura. Els infants i els seus educadors tenen l'oportunitat, gràcies a aquest servei, de fer la descoberta de l'entorn natural i humà que els acull i aprofundir en les seves formes de vida, tradicions i manifestacions culturals i econòmiques.



### Projectes especials

L'Escola de l'Esplai ha abordat enguany una nova línia d'acció en el terreny de l'acció social, i ha dut a terme dos programes en el marc dels Projectes Singulars i Integrals de la Garantia Juvenil, amb el suport del SOC i del Fons Social Europeu. Un total de 30 joves de 18 a 29 anys s'han format com a educadors en el lleure, han treballat les competències bàsiques i han trobat en la Fundació un trampolí per a la seva inserció professional.

